

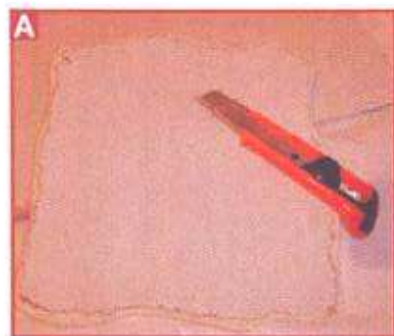
Natura morta su cartongesso

UN FINTO AFFRESCO DA
REALIZZARE CON MALTA
E TOVAGLIOLO

CREAZIONI LUCIANA TODARO
FOTO FEDERICO BLASI

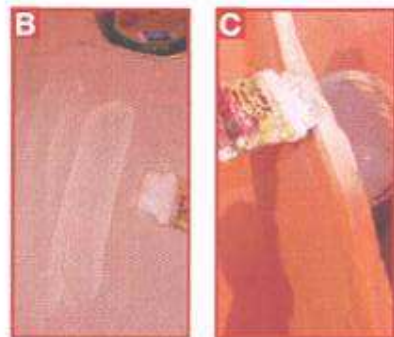


Possiamo ottenere lo stesso effetto utilizzando come base del nostro affresco un supporto diverso e il tovagliolo in alternativa alla carta classica da decoupage.



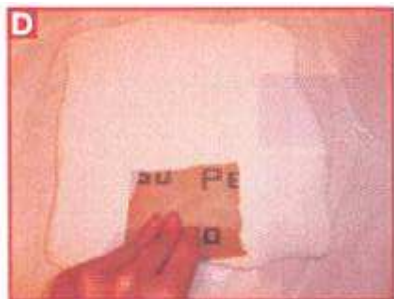
1 La base che imita il muro

A Procuratevi un pezzo di cartongesso spesso circa 1/2 cm e con una dimensione di circa 25x25 cm e con il taglierino sagomate i contorni.



B, C Passate più mani di gesso acrilico anche sul retro per uniformare la base, procedete poi come per la tela avendo cura di passare con molta attenzione lo stucco sullo spessore del cartongesso che altrimenti si sgretolerebbe.

D Carteggiate come per la tela.



2 L'incollaggio

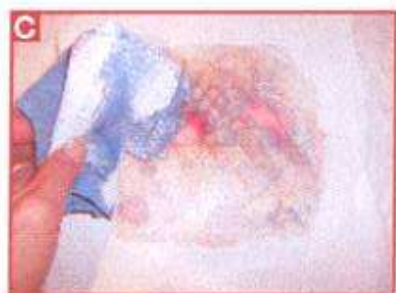
A, B Più velocemente della carta, basterà scontornare il tovagliolo ed escludere i due veli sottostanti. A questo punto ponetelo sulla base e incollatelo con la vernice finale all'acqua partendo dal centro e muovendo il pennello verso l'esterno con estrema delicatezza.



3 La malta intonaco

A, B, C Per rendere più realistico il muro affrescoato utilizziamo la malta intonaco (o pasta sabbata in alternativa) stendendola a pennello su tutta la tela e coprendo anche l'immagine senza eccedere nell'uso del prodotto.

Immediatamente dopo questa operazione con un panno di cotone umido asportate la malta dalla carta.



D A questo punto con la spatolina contornate l'immagine con la malta in modo che diventi un tutt'uno con il fondo.



Occorrente

- Cartongesso
- Gesso acrilico
- Colori acrilici: terra di siena, ocre gialla
- Tovagliolo con ciotola di frutta
- Taglierino
- Stucco pronto
- Malta intonaco per affresco (o pasta sabbata)
- Vernice finale all'acqua opaca
- Colla vinilica
- Pennelli a setole dure e a setole morbide
- Spugnetta in gommapiuma
- Spatolina
- Rullo di gomma
- Panno di cotone
- Carta vetrata
- Nastro carta
- Stencil
- Scotex

Finto affresco

4 La fase pittorica

Procedere con la stessa tecnica descritta per il progetto della tela, utilizzando i colori giallo ocra e terra di siena sfumati tra loro



5 Il bassorilievo

A Per ottenere il bassorilievo utilizziamo ancora la malta intonaco. Posizionate la mascherina da stencil nel punto della tela stabilito e fermatelo con del nastro carta che servirà anche per coprire le parti della mascherina non utilizzate.



B Stendete con la spatola la malta intonaco sulla mascherina e quindi rimuovetela con molta delicatezza. Lavate con acqua e asciugate con cura la mascherina prima di riposizionarla per l'altro stencil. Lasciate asciugare completamente il lavoro.



6 La Finitura

Per proteggere il lavoro passate poche mani di vernice finale all'acqua opaca. Più versatile della tela, il piccolo pannello in cartongesso potrà anche essere incollato direttamente alla parete con colle siliconiche oppure poggiato su un piedistallo.

